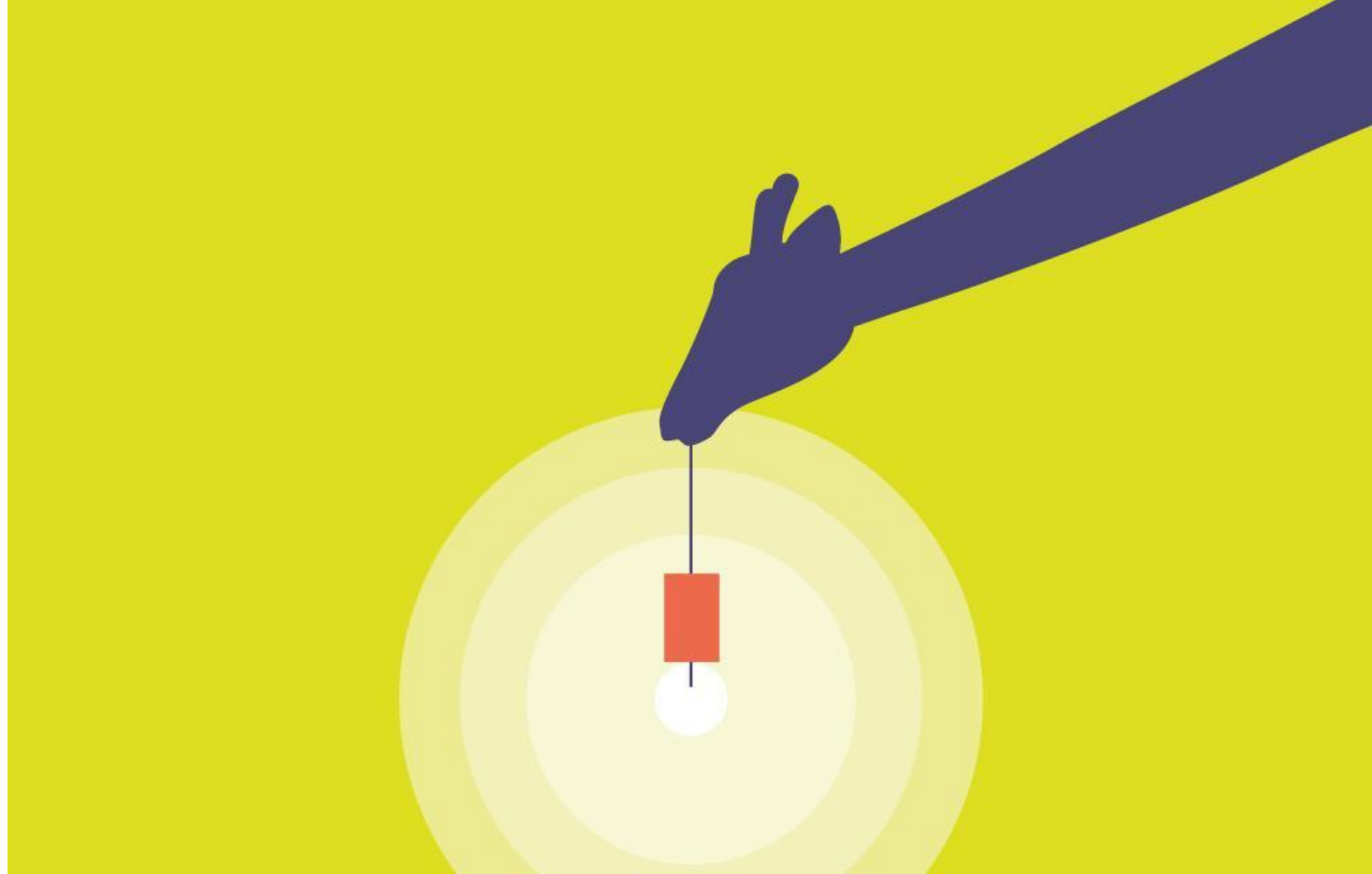




# SERIOUS GAMES: LEADERSHIP GAME



**FENIX**  
POWERED BY PEOPLE

# GITP'S VISIE OP "SERIOUS GAMING"

"Serious gaming" als ondersteuning bij het beter, sneller en betrouwbaarder in kaart brengen van leiderschapsgedrag.

Psychologische instrumenten kunnen ook gewoon leuk zijn.

GITP gebruikt meer dan 10 jaar ervaring om de instrumenten van de toekomst te perfectioneren. Wetenschappelijk gevalideerde output is verzekerd.



**FENIX**  
POWERED BY PEOPLE

# Leadership Game



## LEADERSHIP GAME

### Assessment modus

Deelnemer speelt het spel (+/- 50 min.)

Individueel rapport

## ASSESSMENT MODUS:

Gedrag in het spel is minder vatbaar voor sociaal wenselijke antwoorden, sterk voorspellende gedragsmeting.



## DEVELOPMENT MODUS:

Leren door te doen. Het spel heeft meerdere paden die kunnen worden verkend. Een e-coach geeft praktische feedback.

## PATROONANALYSE

Elk pad dat een speler kiest, is uniek. Met patroonanalyse linken keuzes naar persoonlijke uitkomsten en voorspellingen.



**FENIX**  
POWERED BY PEOPLE

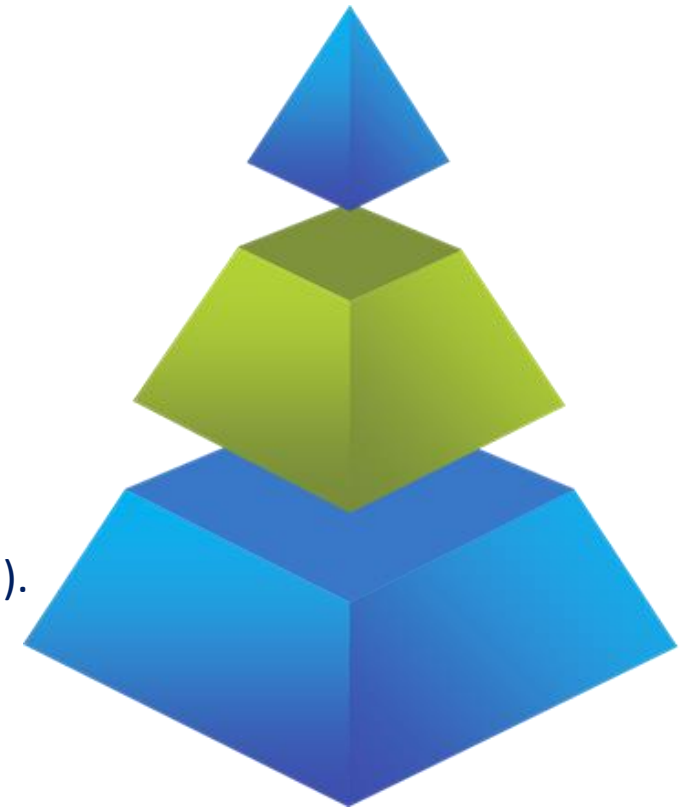
# Evidence based

**On-line:** met onze game-gebaseerde en online metingen kunnen traditionele rollenspellen worden vervangen

**Minder “faken”:** een beoordelingsomgeving met behulp van digitale simulaties is minder vatbaar voor sociaal wenselijke antwoorden

**Motiverend:** Uitkomsten van een recente meta-analyse studie tonen aan dat “serious games” de leerbetrokkenheid motiveren en stimuleren (Girard et al. 2013).

Onderzoek toont aan dat toegepaste werkplekcompetentiespellen werkgedrag voorspellen (Dubbelt et al. 2015).



**FENIX**  
POWERED BY PEOPLE

# Leadership game

Robuust onderliggend leiderschapsgedragsmodel (Quinn)

Inzichten in de leiderschapskwaliteiten van vandaag

Intentie versus feitelijk getoond leiderschapsgedrag  
(zeer sterke prestatievoorspeller)

Video-simulatie biedt hoge validiteit door adaptieve scenario's  
(Engels met ondertiteling)

Inzicht in wendbaarheid, leiderschapscompetenties en  
risicogedrag als leider



**FENIX**  
POWERED BY PEOPLE

# LEADERSHIP MODEL (QUINN)

## KWADRANT MENS

De teambouwer  
De mentor-coach

## KWADRANT BEHEER

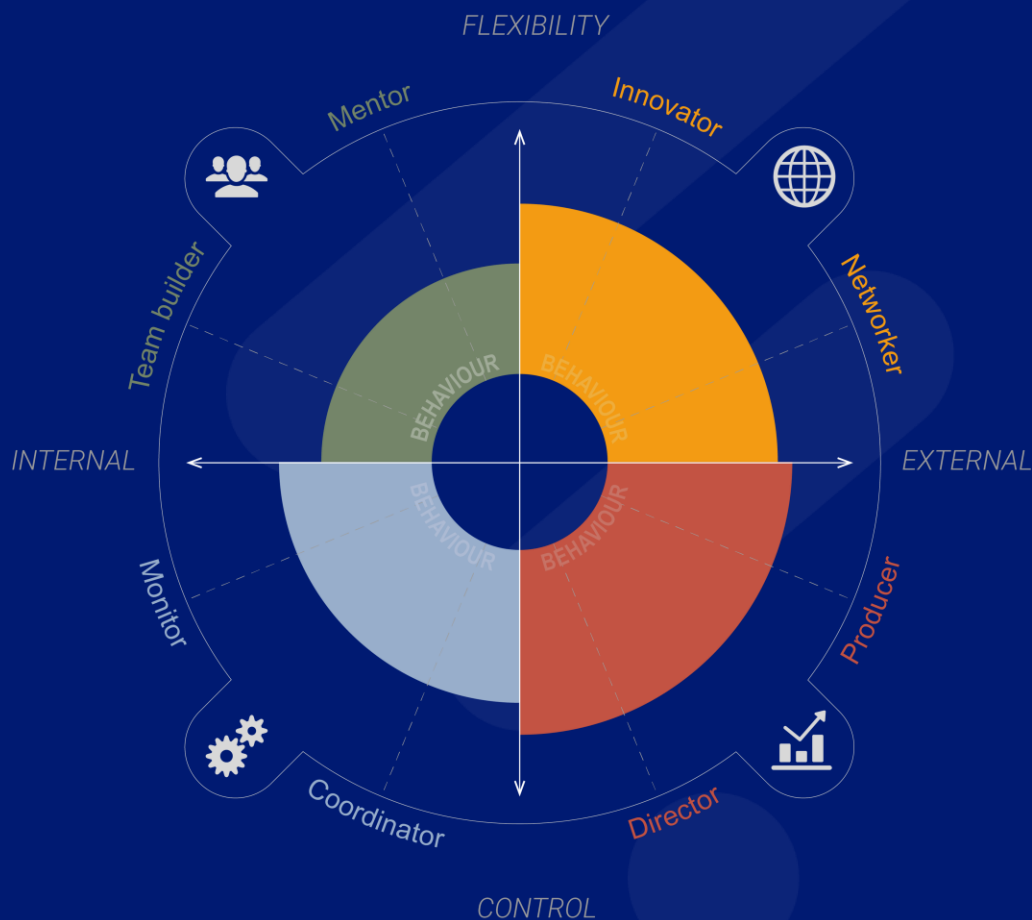
De coördinator  
De analist

## KWADRANT VERANDERING

De vernieuwer  
De netwerker

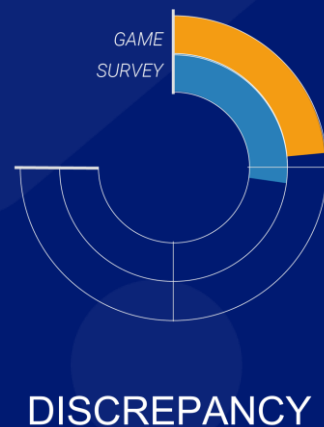
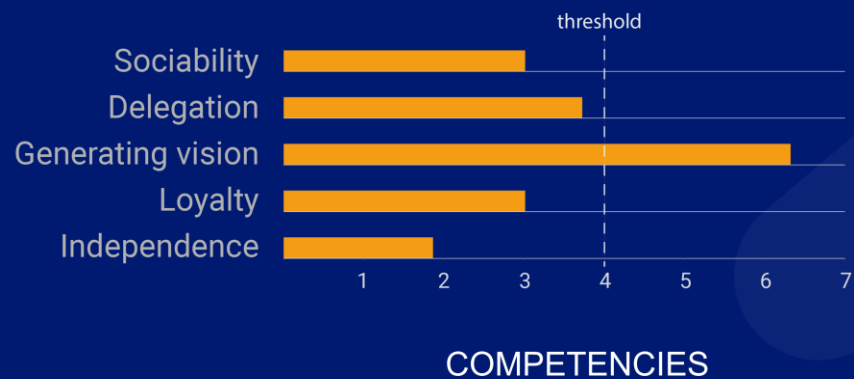
## KWADRANT RESULTAAT

De producent  
De koersbepaler



**FENIX**  
POWERED BY PEOPLE

# PERSOONLIJK DASHBOARD





**FENIX**  
POWERED BY PEOPLE