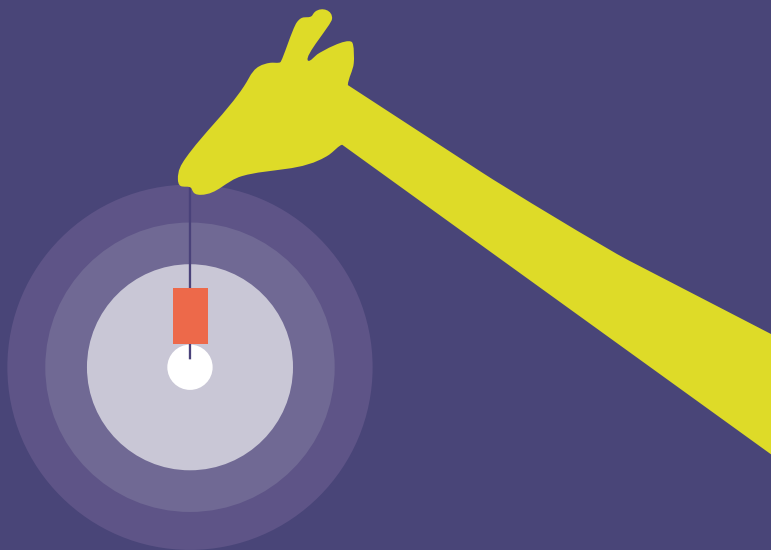


POOLSTOK,

jouw aankoopcentrale voor
brede P&O-ondersteuning.

Een overzicht van onze raamovereenkomsten



Poolstok ontzorgt publieke en non-profitorganisaties als aankoopcentrale bij de invulling en uitvoering van hun P&O-beleid. We staan garant voor persoonlijk en objectief advies, een breed en flexibel dienstverleningsaanbod en marktconforme tarieven. Samen met ons netwerk van zorgvuldig geselecteerde partners bieden we een kwalitatieve oplossing voor jouw P&O-vraagstuk.



Strategie- en managementadvies

- ✦ Purpose & strategie (strategisch management, beheersplannen, cultuur- en waarden traject)
- ✦ Structuur en bestuur (organisatiestructuur, operating models, samenwerkingsmodellen)
- ✦ Dienstverleningsmodel
- ✦ Proces- en risicomanagement
- ✦ HR strategie en beleid
- ✦ Interim management

Onze partners:

BDO, Deloitte, EY, Ginkgo Consulting, Möbius, Mondea, Probis, Roland Berger

Financieel management

- ✦ Financiële (meerjaren)planning, begroting en budgettering
- ✦ Inkomsten- en uitgavenbeheer
- ✦ Financiële controle en procesoptimalisatie
- ✦ Procurement
- ✦ Tijdelijke inzet van financiële profielen

Onze partners:

EY, Trifinance



Digitalisering & datatransformatie

- ✦ Digitale transformatie en architectuur
- ✦ Datastrategie, -governance en -kwaliteit
- ✦ Dashboards en datavisualisatie
- ✦ AI- en automatiseringstoepassingen
- ✦ Tijdelijke inzet van dataprofielen

Onze partners:

AE, Delaware, PwC



Stakeholdermanagement, participatie en strategische communicatie

- ✦ Stakeholderanalyse en -management
- ✦ Participatietrajecten en burgerbetrokkenheid
- ✦ Beleids- en projectcommunicatie
- ✦ Interne communicatie en crisiscommunicatie
- ✦ Tijdelijke inzet van communicatieprofielen

Onze partners: Common Ground, Createlli, The Middle Men

Research-based beleid

- ✦ Onderzoek en advies m.b.t. beleidsthema's: Armoede, cultuur en vrije tijd, demografie, economie, integratie, klimaat, milieu en natuur, mobiliteit, onderwijs en vorming, ruimte, samenleven, bestuur, samenwerken, SDG, werk, wonen en woonomgeving, zorg en gezondheid
- ✦ Behoefteanalyses en beleidsvoorbereidend onderzoek
- ✦ Visieontwikkeling, vergelijkende beleidsanalyses, implementatie- en monitoringplannen

Onze partner: Idea Consult

Ethische bedrijfsvoering

- ✦ Integriteits- en risicoassessments
- ✦ Ethische gedragscodes en integriteitsbeleid
- ✦ Klokkenluidersregelingen (inclusief implementatie en opvolging)
- ✦ Fraudepreventie en opleidingen rond ethisch handelen

Onze partner: Grant Thornton

(Strategische) personeelsplanning

- ✦ Strategische personeelsplanning
- ✦ Capaciteitsplanning en personeelsbehoefteplan
- ✦ Personeelsplanning en uurroosters
- ✦ Tijdelijke inzet van planners

Onze partner: Déhora Consulting

Science-based P&O-consultancy

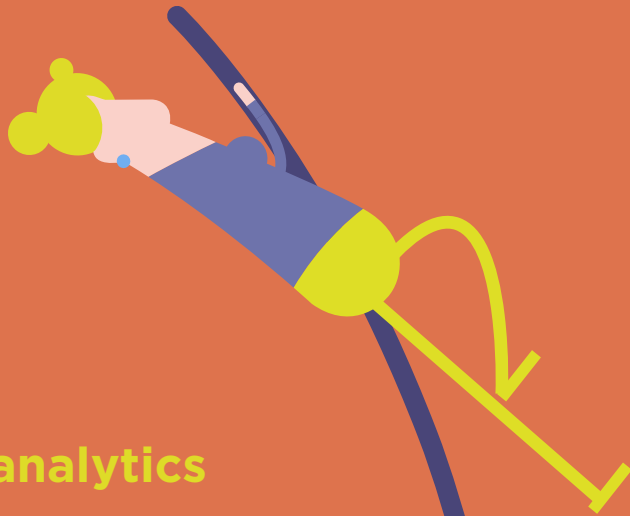
- ◆ Ondersteuning bij evidence-based besluitvorming rond P&O-vraagstukken
- ◆ Analyse op basis van wetenschappelijk literatuuronderzoek
- ◆ Praktijkgericht empirisch onderzoek, zelfstandig opgezet en uitgevoerd

Onze partners: EY, Sapience, The Vigor Unit

People analytics

- ◆ Verzamelen, analyseren en interpreteren van P&O-gerelateerde data
- ◆ Rapportering en visualisatie van inzichten uit HR-data
- ◆ Begeleiding bij het benutten van HR-data

Onze partners: Deloitte, Move37



Uitzendarbeid

- ♦ Reguliere uitzendarbeid, payrolling, flexi-jobs, selectie in het kader van afwerping

Onze partners:

Eén centraal aanspreekpunt (master):

Start People i.s.m. Express Medical

Ondersteund door (vendoren):

- Accent Jobs for People i.s.m. Care Talents
- Agilitas i.s.m. Amplo
- Randstad Belgium i.s.m. Tempo-Team
- X-Care i.s.m. Planet Group Interim & Recruitment

Vacatureposting

- ♦ Snel en gericht publiceren van vacatures
- ♦ Kosteneffectief maximaliseren van zichtbaarheid
- ♦ Campagnes op maat van de vacature, vertrekkend vanuit een generiek media-aanbod
- ♦ Inzet van on- en offline kanalen zoals jobboards, niche vacaturesites,...

Onze partner: Impuls communicatie

Vacaturemarketing

- ♦ Creatieve, digitale (social-)campagnes afgestemd op doelgroep en vacature
- ♦ Doordachte kanaalkeuze en inhoud op maat om interesse te creëren
- ♦ Focus op activering van potentiële kandidaten

Onze partners: Eqip, Tomorrow Agency



Employer branding

- ✦ Uitbouwen van een onderscheidende en duurzame aanwezigheid op de arbeidsmarkt
- ✦ Externe positionering als aantrekkelijke werkgever om talent aan te trekken
- ✦ Ontwikkelen en communiceren van een consistente en authentieke werkgeversidentiteit
- ✦ Tijdelijke inzet van operationele communicatieprofielen

Onze partners: D'artagnan, Insilencio

Headhunting

- ✦ Doorgedreven en actieve zoektocht naar het juiste profiel
- ✦ Proactieve identificatie, benadering en screening van kandidaten

Onze partners:

- **Generalisten:** Bakker & Partners, Hudson, Motmans & Partners, Mentorprise, Valpeo (Accord Group)
- **IT & Data:** Amon
- **Techniek & engineering:** Brunel

Selectie

- ✦ Uitvoering van assessment centers en psychotechnische onderzoeken
- ✦ A-Z selectieprocedures
- ✦ Opleidingen en trainingen m.b.t. selectie
- ✦ Tijdelijke inzet van recruiters

Onze partners:

AE, Agilitas Group, Fenix Consulting, Hudson Belgium, Liantis Consult, Motmans & Partners, Probis, Quintessence Consulting, Search & Selection, Solvus, Vandelanotte

Ontwikkelen

- ✦ Individuele coaching gericht op persoonlijke en professionele ontwikkeling
- ✦ Trainingen voor het versterken van kennis, vaardigheden en competenties
- ✦ Teamcoaching ter ondersteuning van samenwerking en teamdynamiek

Onze partners:

Aligno, Beanmachine, EY, Knowledge on the spot, Nxt Coaching, Perco, True Colours

E-learning platform

- ♦ Off-the-shelf aanbod rond gedragscompetenties, managementtechnieken en vaardigheden

Onze partner: Skillstown

Welzijnsinterventies

- ♦ Welzijnscoaching en -opleidingen
- ♦ Welzijnsonderzoek en analyse
- ♦ Ontwikkeling en integratie van welzijnsbeleid

Onze partners: Pulso, The Human Link, Waldon

Employee assistance program (EAP)

- ♦ Laagdrempelig ondersteuningsprogramma bij psychosociale en persoonlijke problemen
- ♦ Thema's zoals gezondheid, stress, gezin, financiën, juridische en emotionele vraagstukken
- ♦ Opvang, oriëntering en adviesverlening

Onze partner: Pulso

Evaluatie top- en hoger kader

- ✦ Externe deskundige ondersteuning in de volledige evaluatiecyclus
- ✦ Voorbereiding en begeleiding van plannings-, functionerings- en evaluatiegesprekken
- ✦ Inzet van (360°)evaluaties

Onze partners: Covet, Probis, Valpeo

Outplacement

- ✦ Opvang en ondersteuning bij ontslag
- ✦ Ondersteuning bij arbeidsmarktoriëntatie en sollicitatietraining
- ✦ Nazorg ter bevordering van duurzame hertewerking

Onze partner: Randstad Risesmart

Coming soon

Volgende raamovereenkomsten worden binnenkort vernieuwd:

- ✦ Loopbaanbegeleiding & outplacement (juni 2026)
- ✦ Testlicenties (juni 2026)
- ✦ HR platform voor werkbevlogenheid en prestatie management (november 2026)





HOE KLANT WORDEN?

Om klant en dus aandeelhouder te worden, koop je eenmalig aandelen op basis van het aantal voltijds equivalent (VTE). Per tien VTE's worden drie aandelen gekocht, waarbij één aandeel een waarde heeft van 24,79 euro (met de mogelijkheid voor grote organisaties om te begrenzen tot 250 aandelen). Bij uittreding krijgt de organisatie de waarde van de aandelen integraal teruggestort.

Samen bekijken hoe we jouw organisatie hoger kunnen doen springen?

Op onze contactpagina (www.poolstok.be/contact) vind je een overzicht van de accountmanagers en de regio waarbinnen ze actief zijn. Je kan ook terecht op info@poolstok.be. We komen graag eens langs!

